

ПОЗНАВАТЕЛЬНЫЕ И РАЗВЛЕКАТЕЛЬНЫЕ ЭКСКУРСИИ В SWAKORMUND

Групповые, с англоговорящим гидом

ЭКСКУРСИИ В ДЮНЫ И ПО ГОРОДУ (Code: NAT01)

КАПСКИЙ КРЕСТ CAPE CROSS (Code: NAT01.1)



Cape Cross - историческое место, где 500 лет назад европейцы впервые высадились на берег южной части Африки. Именно здесь установлен каменный крест в память о безопасном морском путешествии португальцев в 1486 году. Вам предстоит увлекательная поездка вдоль побережья к колонии пушистых тюленей в районе Капского Креста, где в период размножения собирается от 80,000 до 300,000 этих морских млекопитающих. Вы поразитесь красотой обширных растущих на камнях мхов и лишайников, а также обитающих на солёных озёрах очаровательных фламинго и пеликанов.

Стоимость включает трансфер.

Продолжительность 5 часов, минимум 4 чел.

ЭТНИЧЕСКАЯ ЭКСКУРСИЯ (Code: NAT01.2)



Совершите незабываемую поездку на паровом локомотиве "Martin Luther" к горе Spitzkoppe, известной как «Маттерхорн Намибии» (Matterhorn Namibia) — живописнейшая гора в Альпах, расположенная на границе между Швейцарией и Италией). Огромные и прекрасные, особенно на закате и восходе, гранитные глыбы возвышающиеся среди пустыни Намиб на высоту примерно в 1800 м. Ваша поездка будет сопровождаться рассказом квалифицированного гида, который будет не только обращать Ваше внимание на местные достопримечательности, которые вы будете проезжать, но и подробно проинформирует Вас о Spitzkoppe. После короткого рассказа о жизни людей из племени Дамара, живущих здесь, о растениях этого региона, Вы направитесь к одному из самых удивительных и любимых туристами мест – наскальным рисункам древних людей. Во время захватывающего и подробного рассказа Вашего гида, вы сможете сделать множество интереснейших фотографий. На обратном пути у Вас будет возможность задать ему любые вопросы об этом уникальном месте. Стоимость включает трансфер.

Продолжительность 8 часов, минимум 4 чел.

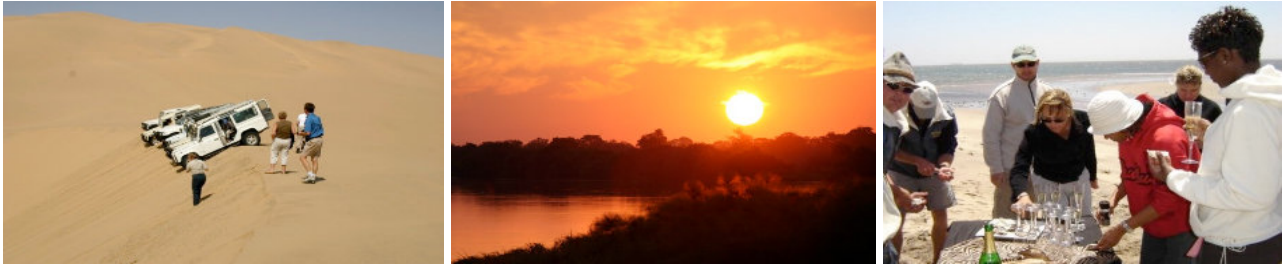
ЖИЗНЬ ПУСТЫНИ (Code: NAT01.3)



Впечатляющая и познавательная экскурсия в дюны, находящиеся между городами Свакопмунд и Уолфиш-Бей. Кажущаяся безжизненной пустыня на самом деле впечатлит Вас богатством фауны и флоры. В ходе поездки Вам предстоит немало остановок для знакомств с местными обитателями пустыни и их фотографирования. Сопровождающий в поездке гид покажет Вам пустынных ящериц, крутящихся пауков, змей, скорпионов, геко и хамелеонов. Продолжится экскурсия захватывающей дух поездкой по высоким

песчаным дюнам, пересекая их с Запада на Восток. Наслаждаясь остановками на вершинах дюн и любясь сказочным видом живописных пейзажей – этот уникальный ландшафт останется в Вашей памяти навсегда. Стоимость включает трансфер.

УСТРИЦЫ И ШАМПАНСКОЕ НА ЗАКАТЕ СОЛНЦА (Code: NAT01.4)



Расположившись на вершине дюн, возвышающихся над Атлантическим Океаном, отведайте свежайших устриц и шампанского, любясь огненным закатом африканского солнца, который Вам запомнится на всю жизнь. Стоимость включает трансфер.

ОЧАРОВАНИЕ ПУСТЫНИ НАМИБ (Code: NAT01.5)



Пустыня Намиб – древнейшая пустыня мира. Её возраст 60-80 млн.лет – бурые скалы, каньоны, непрерывно перемещающиеся ветрами дюны. Совершенно сухая, без капли дождя зима (июль)- самое тяжёлое время для животных и рай для туристов. Мучимые жаждой животные прибегают к небольшим водоёмам-лужам, где можно увидеть и сфотографировать почти всех представителей намибийской фауны. Уникальное путешествие на джипе через песчаные дюны Намиб познакомит Вас с этой, казалось бы необитаемой местностью. Вы держите свой путь к «Лунному ландшафту» и каньону Swakortund, с его необыкновенными горными образованиями. Вы увидите Лунный Пейзаж - необычные каменные образования, возраст которых 460 млн. лет, а так же уникальное растение *Welwitschia Mirabilis*, которое растёт стволом вниз. Возраст растения достигает 2000 лет. Если же Вы желаете продолжить путешествие до конца дня, тогда мы с удовольствием воспримем Ваше предложение. Мы отправимся в портовый город Уолфиш-Бей и одноименную лагуну, полюбоваться обитающими здесь тысячами очаровательных фламинго и большим разнообразием других видов птиц. В дальнейшем, наш путь лежит к соляным плато и самой высокой дюне в регионе и на её вершине мы остановимся на обед-пикник. Затем, мы направляемся в *Namib Naukluft Park*, где в очаровательной долине *Khan River* мы встречаем антилопу, а каменные образования из мрамора, слюды, гранита и долерита привлекут Вас своей необычайной красотой.

Стоимость включает трансфер и прохладительные напитки. Экскурсия на полный день включает обед.

ЖИВАЯ ПУСТЫНЯ И ЛУННАЯ ДОЛИНА (Code: NAT01.6)



Эта уникальная экскурсия позволит Вам понаблюдать за бурлящей жизнью в, казалось бы, безжизненной пустыне. Опытный гид покажет Вам экзотических рептилий и насекомых в их естественной среде обитания. После этого Вы сожете пообедать и отдохнуть в городе перед тем, как отправиться в путешествие в Лунную долину. Лунная долина образовалась миллионы лет назад и скрывается среди суровых песков пустыни Намиб. Пейзаж долины на закате солнца поистине завораживает, когда на гребнях гор появляются красивые размашистые тени. Стоимость включает трансфер. Обед оплачивается самостоятельно.

ОБЗОРНАЯ ЭКСКУРСИЯ ПО ГОРОДУ СВАКОПМУНД (Code: NAT01.7)



Известный и любимый туристами Свакопмунд, основанный немцами как порт, напоминает по архитектуре баварскую деревушку, когда-то являлся основным портом страны, а обнаруженные в этих краях минеральные источники превратили город в чрезвычайно привлекательный бальнеологический курорт, по праву называемый Намибийской Ривьерой. Вы познакомитесь с архитектурой города, включая бывшие здания немецкого таможенного союза, железнодорожной станции, увидите рыцарский замок, пройдёте по исторической деревянной пристани, которая уходит далеко в океан. Завершится экскурсия возле башни «Woertapp-Turm». В этом месте взгляд сверху подитоживает картину всего города и напоминает о том, что Вы действительно находитесь в Африке, между пустыней и океаном, несмотря на то, что благодаря этой детальной экскурсии, основанной на исторических фактах, Вы почувствуете себя на некоторое время в Европе. Поддайтесь очарованию этого уникального оазиса, расположенного между строптивыми водами Атлантического океана и спокойными, бесконечными песчаными долинами пустыни Намиб. Стоимость включает трансфер.

МИР ПТИЦ В СВАКОПМУНДЕ (Code: NAT01.8)



Береговая линия от Свакопмунда до Уолфиш-Бей – естественное богатство Намибии и одно из прекраснейших мест на Земле. Этот район – место остановки мигрирующих между Европой и Южной Африкой птиц. Между кромкой океана и искусственными соляными озёрами здесь можно наблюдать до 100 000 водоплавающих птиц. Незабываемое путешествие в мир птиц на встречу с серым жаворонком, обитающим только в пустыне Намиб, а так же с чайками, белыми пеликанами, фламинго, серыми цаплями, бакланами, крачками и множеством других птиц, обитающих в этом райском уголке природы, останется в Вашей памяти навсегда. Стоимость включает трансфер.

МЕРОПРИЯТИЯ И РАЗВЛЕЧЕНИЯ (Code: NAT02)

КАТАНИЕ С ДЮН (Code: NAT02.1)



Пустыня Namib славится песчаными дюнами, которые впечатляют искушённых путешественников. Не упустите уникальную возможность покататься на досках с дюн под руководством опытного инструктора. Если вы лежите на доске и спускаетесь на ней с дюн, скорость может достигать 80 км в час.

В стоимость включены трансфер, закуски и прохладительные напитки.

Внимание! Обязательна закрытая обувь.

НА КВАДРАЦИКЛАХ ПО ПУСТЫНЕ (Code: NAT02.2)



Самое популярное развлечение для отдыхающих на побережье и лучший способ ощутить первозданную красоту пустыни Namib и её великолепных дюн. Вас ожидают незабываемые впечатления от поездки по безграничным песчаным равнинам и дюнам за рулем 4х-колесного мотоцикла. Предоставляется необходимое защитное снаряжение. Стоимость включает трансфер.

НА ВЕЛОСИПЕДАХ ФЭТ-БАЙК (Code: NAT02.3)



Фэт-байк позволит вам ехать по любому покрытию с непревзойдённой плавностью хода, а значит с комфортом и с удовольствием, не переутомляясь! Насладитесь очарованием пейзажей пустыни или нетронутой красотой пляжа во время вашей прогулки. Стоимость включает трансфер.

НА ДЖИПАХ ПО ПУСТЫНЕ НАМИБ (Code: NAT02.4)



Пустыня Namib славится песчаными дюнами, которые впечатляют искушённых путешественников. Катание на джипах - самое популярное развлечение для отдыхающих и лучший способ ощутить первозданную красоту пустыни Намиб и её великолепных дюн. Вас ожидают незабываемые впечатления от поездки по безграничным песчаным равнинам и дюнам. Ваш путь проследует через главный порт Намибии - Уолфиш-Бей, один из важнейших водотоков этой чрезвычайно сухой пустыни - Kuiseb River Delta, а также через гавань Sandwich Harbour, окруженную высокими песчаными дюнами. Кроме того, у Вас будет достаточно времени для отдыха и серии потрясающих фотографий. Насладитесь незабываемыми мгновениями головокружительной экскурсии и уникальными пейзажами великолепной пустыни Намиб!

Стоимость включает завтрак или обед, не включает стоимость трансфера.

ПУТЕШЕСТВИЯ И ПРОГУЛКИ НА ЛОШАДЯХ (Code: NAT02.5)



Стойбище «Окакамбе», расположенное в 12км. от Swakopmund, по праву славится 30-ю хорошо натренированными Ганноверскими и Арабскими скакунами.

Удобно разместившись в седле, Вы совершите интересную прогулку, наслаждаясь удивительной природой и красотой пустыни и равнин. Продолжительность прогулок на лошадях не менее одного часа, а путешествий – от одного до трёх дней.

Внимание! Вес наездника не должен превышать 90 кг. Трансфер в стоимость не включен.

КАТАНИЕ НА ЛЫЖАХ ПО ДЮНАМ (Code: NAT02.6)



Из отеля в Swakopmund Вам предстоит поездка на лыжную базу, где Вам подберут подходящие лыжи и ботинки, согласно размера. В дальнейшем, 20-минутный трансфер к подножию дюны Matterhorn. Итак, экзотический вид катания на лыжах начинается, и у Вас есть достаточное количество времени, чтобы пройти весь маршрут (5-10км). Все лыжные прогулки будут проходить в сопровождении инструктора. Стоимость включает снаряжение, лыжную мазь, услуги инструктора и прохладительные напитки.

Внимание! Желательно иметь длинные брюки, головной убор и солнцезащитные очки.

ПРОГУЛКИ НА ВЕРБЛЮДАХ (Code: NAT02.7)



Послеобеденные прогулки на верблюдах от 15 минут и до 4х часов. Идеальное мероприятие для детей и взрослых. Ферма с верблюдами находится в 12 км от города Swakopmund. Прогулки предлагаются на 4-5 верблюдах.

РЫБАЛКА С БЕРЕГА (Code: NAT02.8)



Рыбалка в Намибии с берега обещает незабываемые впечатления, наполненные весельем и азартом. Опытный гид покажет вам места, где можно поймать самую большую рыбу. Здесь вам понадобится всё ваше мастерство: «зацепив» рыбу на крючок, вам ещё надо выиграть сражение с ней - вытянуть её на берег. Ваши труды не пропали даром – акула весом от 20 до 180 килограммов – ваша! Проводится с октября по январь и при хороших погодных условиях.

Помимо акул также возможно без особого труда поймать такие популярные виды рыб как усач, морские разновидности лососевых и другие. Во время рыбалки Вам предоставят снаряжение, наживку, лёгкие закуски и прохладительные напитки. Стоимость включает трансфер.

ЭКСКУРСИИ НА ВОДЕ (Code: NAT03)

РЫБАЛКА С ЛОДКИ (Code: NAT03.1)



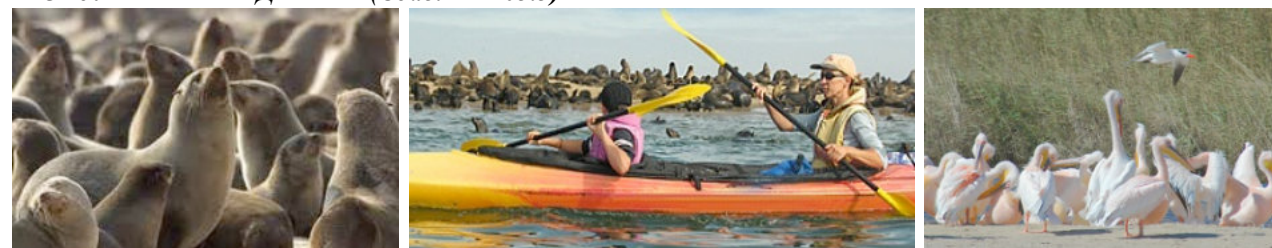
Морская рыбалка на тунца и акул в южной части Берега скелетов известна на весь мир. Прибрежные воды Атлантического океана богаты на улов, наиболее распространенные виды: скумбрия, тунец, коб, стинбрас, блэктэйл, гальджун и сом. Опытный специалист, сопровождающий Вас, проводит инструктаж и доставит Вас на подходящее для рыбалки место. И здесь начинается настоящее приключение.. Процесс рыбалки непрост, т.к. вес рыбы может достигать немалых размеров и нужно быть готовым к физической нагрузке. Традиция намибийской рыбалки - отпускать пойманную акулу обратно. Однако, даже не попробовав акульего мяса, Вы можете увезти на память особый трофей - зуб акулы, который, при возможности, сопровождающий рыбак достанет для Вас из пасти пойманной акулы. Не включает трансфер

САФАРИ В ПОИСКАХ ДЕЛЬФИНОВ (Code: NAT03.2)



Сверкающая полоска воды на границе пустыни и океана. Залив Walvis Bay известен обитающими здесь тысячами фламинго и большим разнообразием других видов птиц. Не упустите возможность отведать свежих устриц, запивая их холодным игристым вином во время морской прогулки по лагуне к Мысу Пеликанов на катере, наблюдая за тюленями и “соревнованиями” дельфинов по плаванию. Трансфер не включен в стоимость

ПРОГУЛКА НА БАЙДАРКАХ (Code: NAT03.3)



Удивительной красоты лагуна в Walvis Bay делает каякинг ещё более привлекательным для любителей природы и фотографии. Вы увидите множество птиц, колонии морских котиков и играющих в воде дельфинов. Стоимость включает чай/кофе и печенье. Не включает трансферы

КРУИЗ НА КАТАМАРАНЕ (Code: NAT03.4)



Экзотическая экскурсия по Атлантическому океану на катамаране к Мысу Пеликанов. Вас ждёт встреча с обитателями морских глубин, тюленями, дельфинами, китами (в сезон), а также посещение устричной фермы и Bird Island. Подготовьтесь к визиту ручных тюленей и дельфинов, которые посетят Вас на борту во время круиза. Любителей птиц ожидает встреча с белыми буревестниками, бакланами, чёрными куликами и крачками. В конце путешествия Вас ожидает свежеприготовленные устрицы, шампанское и закуски на борту судна. Трансфер в стоимость не включен

ЭКСКУРСИИ В ВОЗДУХЕ (Code: NAT04)

ПРЫЖОК С ПАРАШЮТОМ ТАНДЕМОМ (Code: NAT04.1)



Для тех, кого интересует мысль парения в небе, но не хватает опыта, высшей взятой высотой будет прыжок тандем, который позволит Вам совершить прыжок уже после 15-минутного инструктажа. Испытайте ни с чем не сравнимое чувство свободы, когда с 3-х километровой высоты Вы 35 секунд будете парить в воздухе, как птица. Прыжки проводятся при благоприятных погодных условиях. Съёмки прыжков на видео или фотоаппаратом оплачиваются дополнительно. Стоимость включает трансфер.

ПОЛЕТ НА ВОЗДУШНОМ ШАРЕ (Code: NAT04.2)



Захватывающий часовой полёт над дюнами (при хороших погодных условиях) начинается задолго до рассвета. Воздушный шар пролетает над Rossing Mountain, где открывается красивейший вид на горы Zitzkorpe, Brandberg и Лунный Пейзаж. Возможна организация полёта на воздушном шаре в другое время дня. В стоимость включает трансфер, шампанское и завтрак.

PARAGLIDING (Code: NAT04.3)



Дюны, обращённые к Long Beach, издавна стали любимым местом для тех, кто хотел бы испытать чувство полёта, не используя при этом никаких двигателей. Свежие юго-западные ветры – идеальная подъёмная сила и с воздуха Вам откроются удивительные виды пустыни и океана. Профессиональный инструктор проведёт инструктаж по снаряжению, направлению ветра и мерам безопасности. Вас ожидают полёты с 50-ти метровой дюны с потрясающим видом на океан. Стоимость включает трансфер и специальное оборудование.